



LA CANTINE D'ART
CONTEMPORAIN
ÉCOLE D'ART DE BELFORT

Hors les murs
Le 19, Crac
Centre régional
d'art contemporain
de Montbéliard

NELLY MONNIER

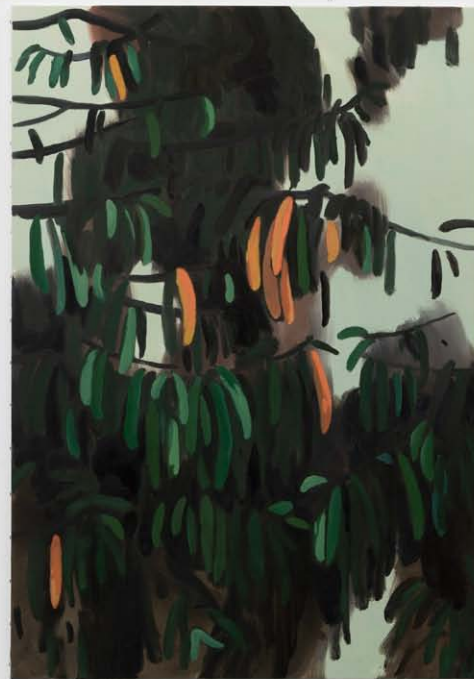
LA RÉPUBLIQUE DES CHAMPS

05.04 - 08.06.2019

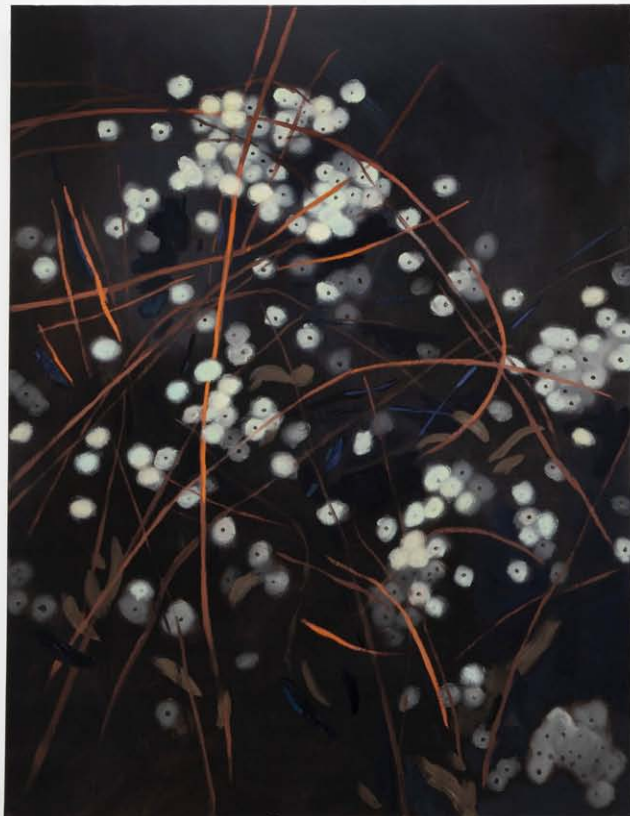
Vernissage le jeudi 4 avril à 18h
Commissariat Le 19, Crac

9





Nelly Monnier, *Brie*, huile sur toile, 40 x 50 cm ; *Pays de Vesoul*, huile sur toile, 81 x 116 cm ; *Sundgau*, huile sur toile, 81 x 116 cm ; 2019.



Nelly Monnier, *Frimaire*, huile sur toile, 116 x 89 cm ; *Nivôse*, huile sur toile, 116 x 89 cm ; 2019

Nelly Monnier
La république des champs

Avec la participation d'Éric Tabuchi (ARN)
Du 5 avril au 8 juin
Vernissage jeudi 4 avril à 18h
Les rencontres du 19 à l'École d'art avec Nelly Monnier
le jeudi 4 avril à 17h

Jouant sur des ambivalences de formes concrètes et abstraites, documentaires et imaginaires, minimales et foisonnantes, le travail pictural de Nelly Monnier commence en voyage avant de se composer à l'atelier. Les échantillons qui lui servent à peindre sont extraits de l'ensemble des paysages visités. Décoratifs ou utilitaires, ayant une ambition artistique, rituelle ou signalétique, les objets et motifs de la collection photographique qu'elle mène depuis quelques années s'inscrivent dans une déclinaison populaire de l'idée du beau et de l'utile en manifestant, par la forme et la couleur, un désir de singularisation et d'embellissement.

Pour autant, sa peinture ne cherche pas à reproduire le cadrage ou l'instantanéité de l'image photographique. Les ensembles de toiles qui en résultent immergent le visiteur dans un sentiment comme dans l'exposition *Parpaing/Chagrin*, dans une couleur ou un matériau, ou encore dans une saison comme dans la toute dernière série réalisée à partir du calendrier révolutionnaire, dont l'exposition dévoilera les premières toiles.

La récente série *Braconnage*, montrée dans la première salle, emprunte à la rudesse des formes et des teintes des campagnes françaises. L'artiste se joue ici de deux traitements picturaux assez paradoxaux. Sur les plus grandes toiles, la végétation n'est pas dépeinte de façon naturaliste mais tend au contraire à l'abstraction par la simplification du dessin et d'un nuancier aux teintes opaques. À l'inverse, de plus petites toiles reproduisent de manière réaliste, illusionniste même, une signalétique industrielle reprenant le même nuancier de couleurs. Alors que le paysage subit un travail d'interprétation (de dénaturation), la signalétique devient de par la précision de son traitement la reproduction figurative et réaliste d'une abstraction géométrique préexistante. Le réalisme se loge donc moins dans des motifs naturels devenus camouflage que dans la reproduction fidèle de ces enseignes utilitaires. Les diptyques de *Braconnage* font dialoguer tout en les inversant les relations entre formes naturelles et culturelles.

Une même dialectique anime les relations entre les œuvres de la deuxième salle, consacrée au territoire exploré par Nelly Monnier dans le cadre de sa résidence et du projet de *L'Atlas des Régions Naturelles* (ARN, voir encadré). Du Haut-Doubs à l'Alsace et au Sundgau, Nelly Monnier s'est imprégnée de toute une culture vernaculaire du bâti : les crépis colorés lui ont inspiré une série de tableaux abstraits et matiéristes qui viendra dialoguer avec des peintures murales à l'échelle un de constructions et d'objets tout à la fois utilitaires et décoratifs, prélevés dans les campagnes.

L'Atlas des Régions Naturelles (ARN) de l'artiste Éric Tabuchi se donne pour objet la création d'une archive photographique offrant un large aperçu de la diversité des bâtis mais aussi des paysages qui composent le territoire français. À terme, 50 prises de vues seront réalisées dans chacune des régions naturelles de France, entités géographiques et culturelles simples à appréhender par leurs dimensions (quelques dizaines de kilomètres).

Ces prises de vue s'accompagnent de planches réalisées à la gouache par Nelly Monnier, ainsi que d'écussons imaginés à partir des caractéristiques du territoire archivé.

La collecte, commencée début 2017 avec pour ambition de réaliser en totalité 25 000 photographies qui couvriront également ces 500 régions, devrait prendre dix ans. Elle sera consultable à partir de 2020 sur un site internet permettant une exploration géographique mais aussi thématique de ses archives photographiques. Il est pour l'instant possible de suivre l'avancement du chantier sur la page atlasrn.fr

Née en 1988, Nelly Monnier vit et travaille à Paris, dans l'Ain et en Essonne. Elle participe au dispositif « Artistes plasticiens au lycée » initié par la Région Bourgogne-Franche-Comté et accompagné par le 19, Crac. Elle intervient de janvier à avril auprès des élèves d'option arts plastiques du Lycée Georges Cuvier de Montbéliard et de Bac pro aménagements paysagers du CFAA de Valdoie. Peinture, dessin, photographie et vidéo seront convoqués pour synthétiser les rapports singuliers ou communs que les élèves entretiennent avec les paysages qui les entourent. www.nellymonnier.com

> À la Cantine d'art contemporain de l'École d'art de Belfort G. Jacot / Mois de la photo à Belfort
> Exposition hors les murs du 19, Centre régional d'art contemporain de Montbéliard



Nelly Monnier, *Atlas des Régions Naturelles : Vôge, Lambrequins*, gouache sur papier, 42 x 60 cm, 2019.
 Éric Tabuchi, *Atlas des Régions Naturelles : Vôge, Demangevelle-les-Cités*, tirage jet d'encre, 40 x 50 cm, 2019.



ÉCOLE D'ART DE BELFORT G. JACOT
 2 avenue de l'espérance, 90000 Belfort | 03 84 36 62 10
 www.ecole-art-belfort.fr
 Mar. > ven. : 10h-18h, sam. : 10h-12h, 14h-17h
 Entrée libre. Fermé pendant les vacances scolaires.

LE 19, CENTRE RÉGIONAL D'ART CONTEMPORAIN
 Montbéliard | 03 81 94 43 58 | www.le19crac.com

CONTACT PRESSE
 communication@le19crac.com